



Synapsis Lab S.r.l.s.

Proposta di Investimento per Ingresso
Socio

Data di redazione: 02/11/2025

Executive Summary

Synapsis Lab S.r.l.s. è una startup tecnologica ad altissimo potenziale, fondata con l'obiettivo di rivoluzionare i settori dell'Ed-Tech e della produttività aziendale attraverso lo sviluppo di applicazioni software cognitive uniche al mondo. Sfruttando sistemi proprietari di **Retrieval-Augmented Generation (RAG)** e **Optical Character Recognition (OCR)**, abbiamo creato soluzioni come **Cognidesk** e **AibusinessPlan**, destinate a diventare standard di mercato.

La nostra visione è quella di creare un polo tecnologico di riferimento globale, con un team snello ma di eccezionale talento. Il nostro modello operativo attuale, a bassissima intensità di capitale, ci ha permesso di sviluppare la tecnologia core senza investimenti esterni.

Ricerchiamo un socio finanziatore che desideri partecipare a un'opportunità di investimento senza precedenti. Proponiamo la cessione del **10%** delle quote societarie a fronte di un investimento di **€ 50.000**. Questo capitale verrà utilizzato per finalizzare il go-to-market e scalare l'infrastruttura. Basandoci sul potenziale dirompente dei nostri prodotti, proiettiamo che questo investimento possa raggiungere un valore stimato di **€ 5.000.000** entro 12 mesi.

1. Descrizione della Società

- **Ragione Sociale:** Synapsis Lab S.r.l.s.

- **Struttura Legale:** Società a responsabilità limitata semplificata
- **Data di Fondazione (prevista):** 02/11/2025
- **Fondatori:** Giuseppe Lorenzetti, Fabrizio Iazi
- **Quote Attuali:** 50% Giuseppe Lorenzetti, 50% Fabrizio Iazi

1.1 Storia e Fondazione

Synapsis Lab nasce dalla sinergia di due profili complementari: il genio tecnico di Giuseppe Lorenzetti e l'acume commerciale di Fabrizio Iazi. Insieme, hanno dato vita a un'idea ambiziosa: sviluppare applicazioni basate su IA che non si limitino a migliorare i processi esistenti, ma li ridefiniscano dalle fondamenta. I nostri sistemi RAG e OCR proprietari sono il cuore di questa rivoluzione.

1.2 Mission

La nostra mission è raggiungere una posizione di leadership globale nel settore delle applicazioni cognitive, generando un valore esponenziale per i nostri stakeholders e rivoluzionando le modalità di lavoro e apprendimento. Puntiamo a diventare un punto di riferimento nell'innovazione tecnologica, con un impatto misurabile in miliardi di euro.

1.3 Vision

La nostra vision a lungo termine è la creazione di un ecosistema aziendale innovativo e autosufficiente, con un quartier generale iconico che rifletta il nostro spirito pionieristico e la nostra portata globale: un'isola di proprietà che funga da hub per la ricerca e lo sviluppo.

1.4 Sede Operativa

Attualmente, operiamo secondo un modello di "lean startup" estremo. La nostra base di sviluppo è situata in un box all'interno del vibrante Mercato Trionfale, grazie a una partnership strategica con "Nuova Andra Doria". Questa scelta ci

consente di azzerare i costi operativi fissi (affitto, utenze), massimizzando l'allocazione delle risorse sullo sviluppo del prodotto.

2. Prodotti e Servizi

2.1 Tecnologia Core

Il nostro vantaggio competitivo risiede in sistemi di Intelligenza Artificiale unici nel loro genere:

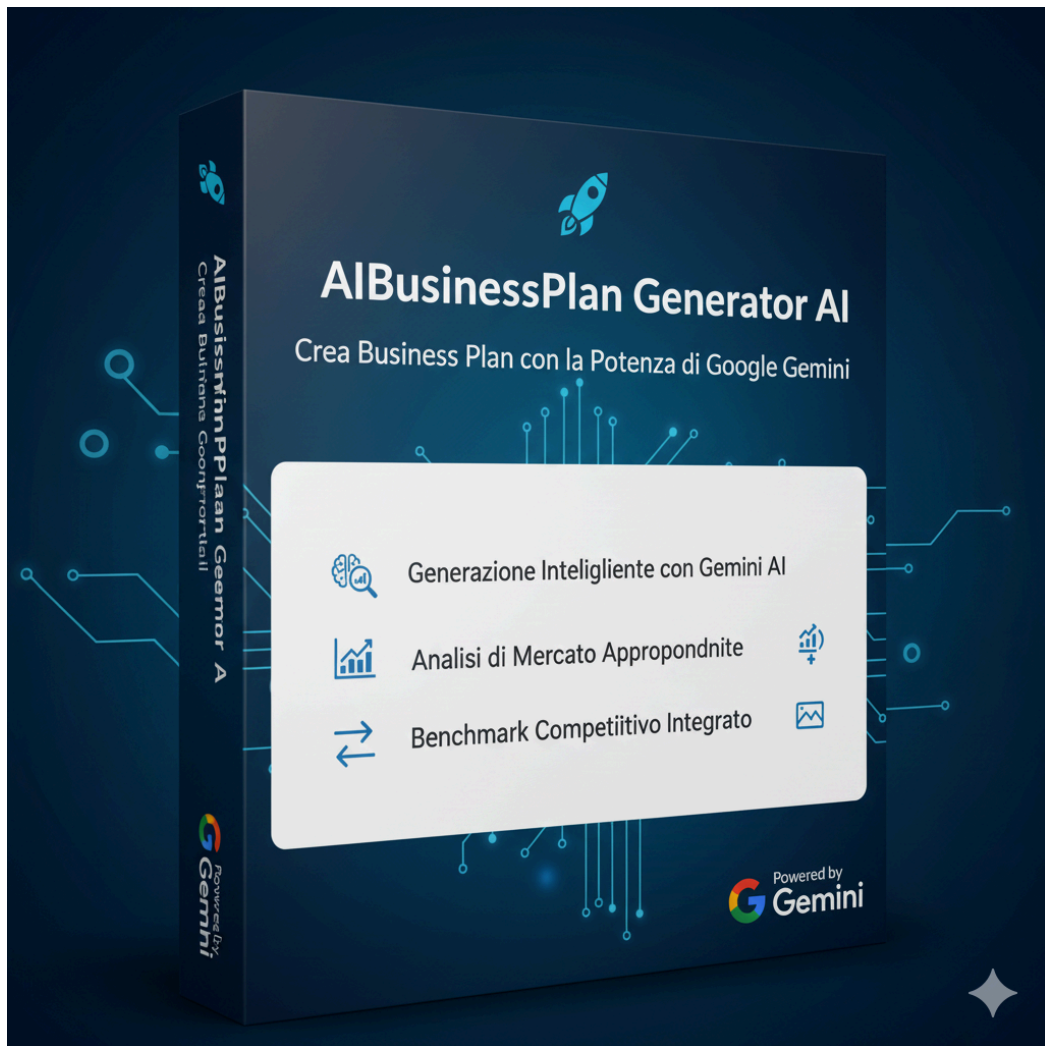
- **Sistemi RAG proprietari:** Consentono alle nostre applicazioni di accedere e processare informazioni in modo contestuale e preciso, superando i limiti dei modelli linguistici tradizionali.
- **Tecnologia OCR avanzata:** Garantisce una digitalizzazione e interpretazione dei documenti senza precedenti per accuratezza e velocità.

2.2 Portfolio Applicazioni

- **Cognidesk:** Una suite per la produttività aziendale che automatizza il 90% delle attività di back-office, analisi dati e reporting, trasformando il modo in cui le persone lavorano negli uffici.

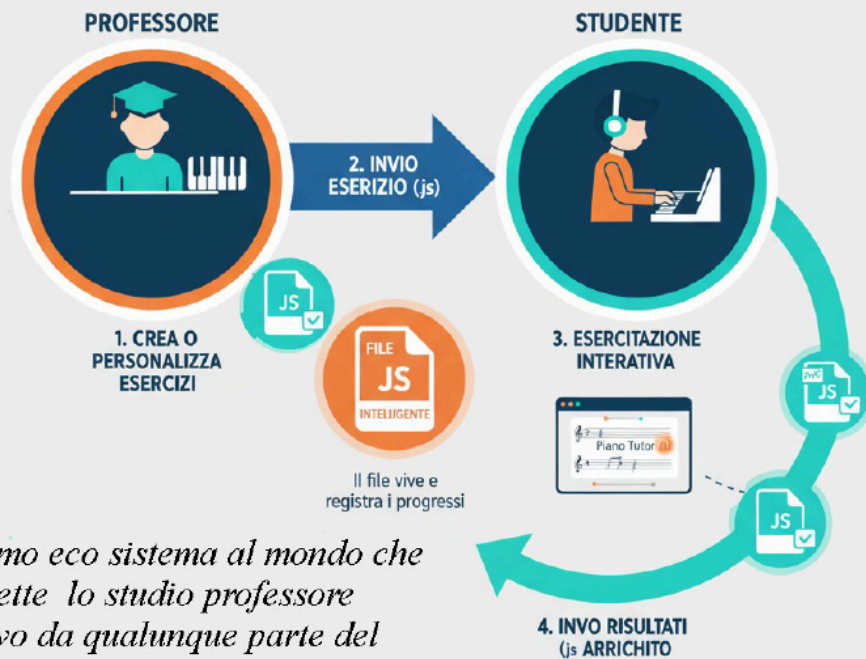


- **AibusinessPlan:** Un'applicazione in grado di generare business plan complessi, analisi di mercato e proiezioni finanziarie partendo da semplici input, democratizzando l'accesso alla pianificazione strategica.



- **Ecosistema Beyer OP101 AI Revisited:** Una piattaforma di e-learning rivoluzionaria. Permette a un docente di erogare lezioni a una platea globale e, grazie alla nostra IA, di ricevere per ogni allievo un'analisi dettagliata del livello di apprendimento e delle aree di miglioramento, in modo completamente asincrono e personalizzato.

ECOSISTEMA PIANO TUTOR AI: IL DIALOGO INTELLIGENTE



Il primo eco sistema al mondo che permette lo studio professore all'ievo da qualunque parte del mondo grazie alla nostra piattaforma !!



PIANO TUTOR AI: LA PIATTAFORMA APERTA DOVE LA MUSICA IMPARA CON TE.

2.3 Proof of Concept (POC)

Le versioni beta dei nostri applicativi sono attualmente attive e in fase di test avanzato su un'infrastruttura cloud sicura e performante (Google Cloud Run). Un POC funzionante è disponibile per una dimostrazione live, durante la quale sarà possibile testare le capacità uniche delle nostre soluzioni e validarne il potenziale dirompente.

3. Analisi di Mercato



3.1 Scenario Competitivo

Synapsis Lab si posiziona in un "Oceano Blu": uno spazio di mercato incontestato. Le soluzioni attuali sono frammentate e non offrono il livello di integrazione e intelligenza dei nostri sistemi. La combinazione unica di RAG e OCR proprietari ci conferisce un vantaggio tecnologico inattaccabile nel breve-medio termine. Non entriamo in un mercato esistente, lo creiamo.

3.2 Target Market

I nostri mercati di riferimento iniziali includono:

- **Settore Ed-Tech e Formazione Aziendale:** Università, scuole, piattaforme di e-learning, dipartimenti HR.

- **PMI e Startup:** Per la pianificazione strategica e l'efficienza operativa.
- **Studi di Consulenza e Finanziari:** Per l'automazione di analisi e reporting.

Il potenziale di mercato è globale e trasversale a ogni settore che richieda apprendimento e lavoro d'ufficio. L'impatto atteso è una drastica riduzione del lavoro a basso valore aggiunto, liberando risorse umane per compiti strategici.

4. Strategia di Marketing e Vendite

La nostra strategia è basata sul concetto di **Product-Led Growth (PLG)**. Non prevediamo ingenti investimenti in acquisizione clienti. La superiorità e l'unicità del nostro prodotto genereranno una domanda organica e virale. Una volta immesse sul mercato, le nostre applicazioni diventeranno uno strumento indispensabile, e saranno i clienti stessi a cercare attivamente di adottarle. La fase iniziale si concentrerà sulla creazione di una community di "early adopters" che fungeranno da evangelisti del brand.



5. Management Team

- **Giuseppe Lorenzetti - Co-Founder & Chief Technology Officer (CTO):** Il genio visionario dietro la tecnologia di Synapsis Lab. Programmatore full-stack con competenze d'eccellenza in Python, architetture cloud (Google Cloud), e sviluppo di IA. Esperto di tecnologie low-code, React, HTML e CSS, è la mente che trasforma idee complesse in prodotti funzionanti e rivoluzionari.
- **Fabrizio Iazi - Co-Founder & Chief Executive Officer (CEO):** La forza motrice commerciale e strategica della società. Responsabile della gestione amministrativa, delle strategie di vendita e della negoziazione dei contratti.

Possiede una profonda comprensione delle dinamiche di mercato e delle relazioni con gli stakeholder, essenziale per guidare la crescita esponenziale dell'azienda.

6. Piano Finanziario

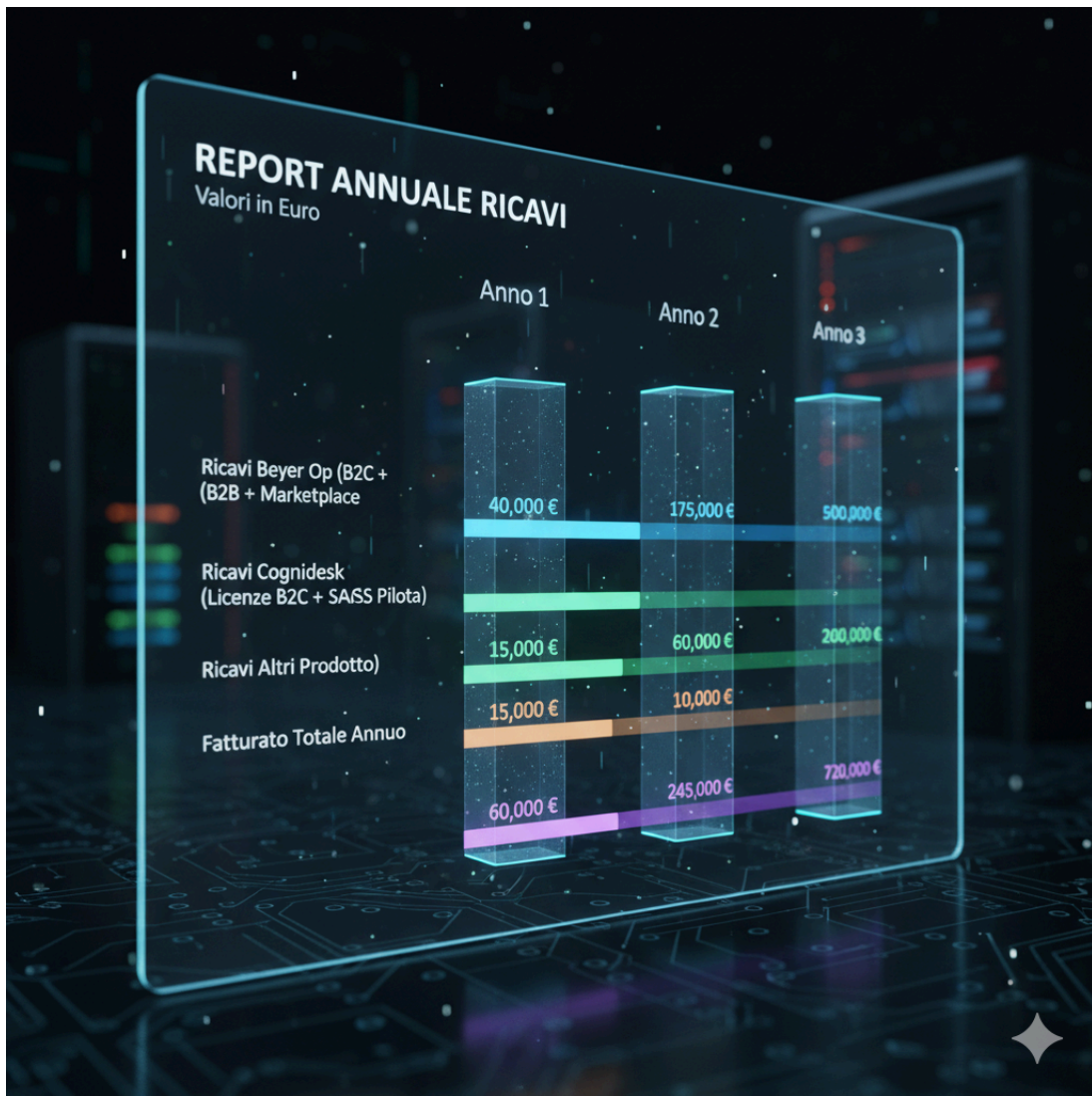
6.1 Stato Attuale

La società si trova in fase di *pre-revenue (bootstrap)*, con una struttura di costi operativi quasi nulla grazie a un'allocazione strategica delle risorse. Tutto il valore creato fino ad oggi è frutto del capitale intellettuale dei fondatori.

6.2 La Proposta di Investimento

Per accelerare l'ingresso sul mercato e scalare l'infrastruttura, cerchiamo un investimento "seed".

VOCE	VALORE
Investimento Richiesto	€ 50.000
Quota Societaria Offerta	10%
Valutazione Pre-Money Implicita	€ 450.000
Valutazione Post-Money Implicita	€ 500.000



6.3 Utilizzo dei Fondi

Il capitale sarà impiegato strategicamente per:

- **Finalizzazione Piattaforma (40%):** UI/UX refinement e testing finale.
- **Infrastruttura Cloud Scalabile (30%):** Potenziamento per gestire il carico degli utenti attesi.
- **Attività di Go-To-Market (20%):** Lancio iniziale, PR e creazione contenuti per early adopters.
- **Spese Legali e Amministrative (10%):** Costituzione, contrattualistica.

6.4 Proiezioni Finanziarie e ROI

Siamo di fronte a un'opportunità con un potenziale di crescita asimmetrico. La nostra valutazione interna, basata sul carattere dirompente della tecnologia, indica un potenziale di rivalutazione eccezionale nel breve termine.

METRICA	VALORE PROIETTATO
Investimento Iniziale (Mese 0)	€ 50.000
Valore Proiettato dell'Investimento (Mese 12)	€ 5.000.000
<i>Valutazione Implicita della Società (Mese 12)</i>	<i>€ 50.000.000</i>
Return on Investment (ROI) Proiettato	9.900%



Nota: Le proiezioni si basano sulle stime interne del management, fondate sull'unicità del prodotto e sul potenziale di mercato non ancora sfruttato.

7. Conclusione e Call to Action

Synapsis Lab non è solo un'azienda; è l'inizio di una nuova era tecnologica. Offriamo la possibilità di entrare al piano terra in una società destinata a definire il futuro del lavoro e dell'apprendimento.

L'investimento richiesto rappresenta una frazione del valore che siamo pronti a sbloccare.

**Questa è l'opportunità di fare l'affare più grande
della Vostra vita.**

Invitiamo a un incontro di approfondimento per una demo live delle nostre tecnologie e per discutere i termini di questa partnership strategica.